

CORINNE RIEPERT SELECTED WORKS



corinneriepert@gmail.com
@cor.yn
corinneriepert.com

CV (DE)

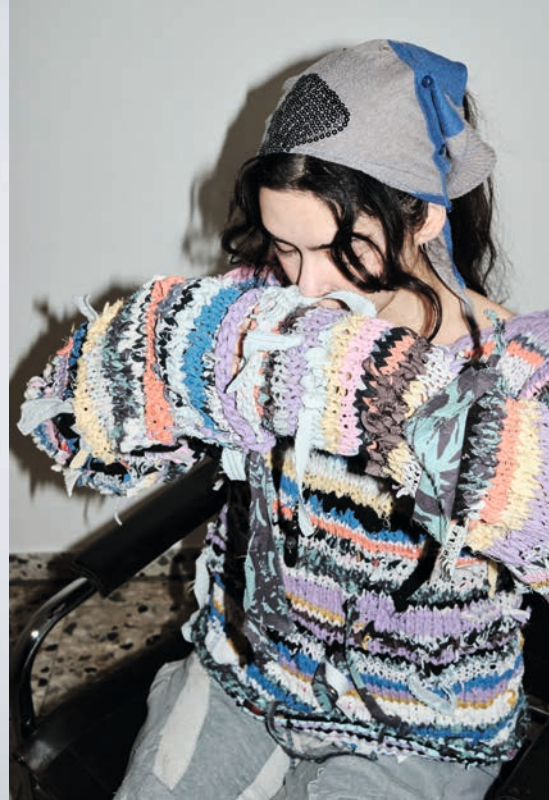
Corinne Riepert (*1991 in Göppingen) lebt und arbeitet in Köln. Ihre künstlerischen Arbeiten sind vorwiegend installativ und performativ und loten die Verhältnisse von Textilien, Körpern und Räumen aus

- 2023 Diplom in Szenografie, Hochschule für Gestaltung Karlsruhe
- 2022-2023 Gaststudium Malerei und Grafik, Kunstakademie Karlsruhe
- 2020-2023 Studium Szenografie, Ausstellungsdesign und Medienkunst, Hochschule für Gestaltung Karlsruhe
- 2016-2020 Studium Modedesign, (B.A.), Hochschule Trier

CV (EN)

Corinne Riepert (*1991 in Göppingen) lives and works in Cologne. In her installative and performative works she is engaging with the relationship of textiles, bodies and spaces.

- 2023 Diplom in Scenography, University of Arts and Design Karlsruhe
- 2022-2023 Gueststudies Painting and Graphics at Kunstakademie Karlsruhe
- 2020-2023 Studies in Scenography, Exhibitiondesign and Media Arts, University of Arts and Design Karlsruhe
- 2016-2020 Studies in Fashiondesign, (B.A.) Hochschule Trier



MATERIAL(2024)

15- teilige Kollektion

Foto: Manuel Sékou, Model: Sarah Ferreira dos Santos

Kollektion



ELASTIC KIN (2023)

Gruppe von 11 Skulpturen, Maße variabel, Textil, Garn, Füllwatte

Foto: Manuel Sékou

Installation



ELASTIC KIN (2023)

Gruppe von 11 Skulpturen, Maße variabel, Textil, Garn, Füllwatte

Foto: Manuel Sékou

Installation



ELASTIC KIN (2023)

Gruppe von 11 Skulpturen, Maße variabel, Textil, Garn, Füllwatte

Foto: Manuel Sékou

Installation

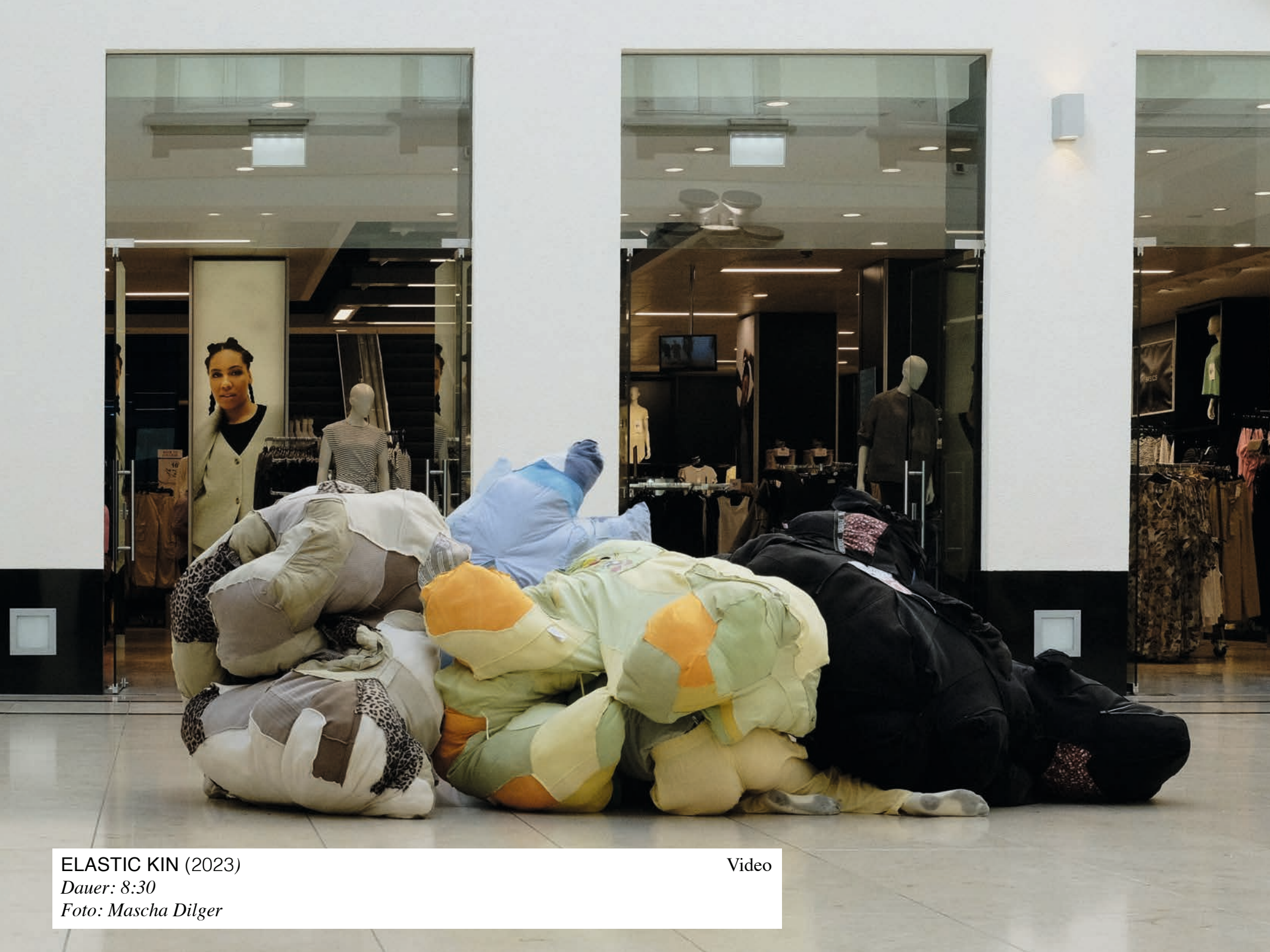


ELASTIC KIN (2023)

Dauer: 8:30

Filmstill: Luise Peschko

Video



ELASTIC KIN (2023)

Dauer: 8:30

Foto: Mascha Dilger

Video



LAKEN / SHEET (2023)
ca. 2 x 1,40 x 1 m, Stoff, Garn
Foto: Manuel Sékou



Installation

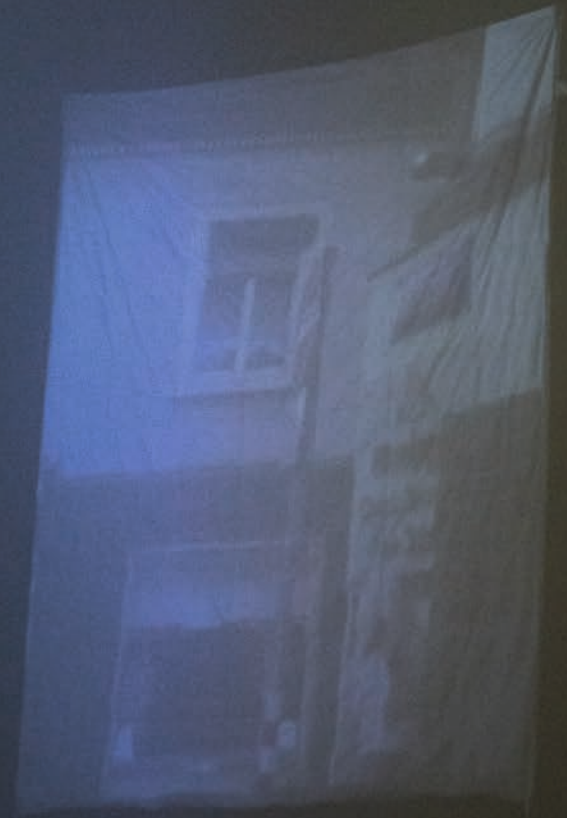


OFF TRACK IV (2022)

Dauer: 40min

Foto: Johannes Thimm

Gruppenausstellung/Performance/Video





SPINNEN VOR DEM PRIMARK mit Heidi Herzig (2022)

Dauer: 3h

Foto: Manuel Sékou

Performance im öff. Raum



TOUCH IT ON THE SURFACE (2022)
ca. 15 x 8 x 2cm, Stoff, Garn, Füllmaterial
Foto: Manuel Sékou

Objekt



PEELED (2022)

ca. 1,2 x 1m, Stoff, Garn, Leuchtmarker, Watteline

Foto: Manuel Sékou

Wandobjekt



HELL UND STÜRMISCH mit Mona Mayer (2022)
ca. 5 x 2m, Stoff, Garn, Drahtseil, Metall
Foto: Manuel Sékou



Installation



PEELED (2022)

ca. 0,7 x 0,5 x 0,7 m, Stoff, Garn, Füllmaterial

Foto: Manuel Sékou

Objekt



O.T. (2022)

ca. 15 x 2 x 7 cm, Stoff, Garn, Füllmaterial

Foto: Manuel Sékou

Objekt